



L'Atlas de la BIODIVERSITÉ

Ressources

Cliquez sur les liens pour découvrir les ressources de l'Atlas et suivez l'actualité de l'Atlas sur :



le site internet de la communauté de commune



www.cote-emeraude.fr/latlas-de-la-biodiversite

les réseaux sociaux de l'Atlas



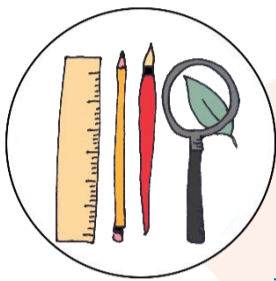
facebook.com/Atlas de la biodiversité - CCCE



instagram.com/atlas_biodiv_ccce



Livrets



[Livret faune/flore](#)

Biodiversité et impact lumineux

[Livret impact lumineux](#)

La faune et la flore de la Côte

[Livret exposition Portraits de biodiversité](#)

Livret d'accompagnement de l'exposition Portraits de biodiversité

[Enquête BIODIV'JUNIOR](#)

L'enquête BIODIV'JUNIOR spécialement conçue pour accompagner les classes

RESSOURCES DISPONIBLES POUR D'AUTRES PROJETS

[Livret accompagnement scolaire Carnet de bord \(Planète Mer\)](#)

Planète Mer a réalisé dans le cadre de ses animations scolaires un livret d'accompagnement pour un projet d'observation de l'estran

[Livret accompagnement scolaire Carnet naturaliste \(Planète Mer\)](#)

Planète Mer a réalisé également un carnet de bord naturaliste dans le cadre des animations scolaires réalisées à Dinard en 2022



[La biodiversité d'avant et d'aujourd'hui : paroles des amoureux de la Côte d'Émeraude](#)

Retrouvez le recueil gratuitement à la demande dans les bureaux d'informations de l'Office de tourisme (Dinard, Saint-Lunaire, Saint-Briac-sur-mer, Lancieux)

Formation

L'Atlas propose, grâce à ses partenaires, des ateliers de reconnaissances à certaines espèces pour les relais communaux qui sont formés à être les sentinelles de l'Atlas.



[Synthèse formation rainette verte](#)

Formation au protocole d'écoute de la rainette verte - Vivarmor Nature

[Synthèse formation muscardin](#)

Formation à la reconnaissance du muscardin - Groupe Mammalogique Breton

[Synthèse formation chiroptères](#)

Formation à la reconnaissance des habitats des chiroptères (chauve-souris) - Bretagne Vivante

Sorties



[Sorties nature & biodiversité 2023](#)

[Bretagne Vivante](#)
[Coeur Émeraude](#)
[Géoca](#)
[Grétia](#)
[Groupe Mammalogique Breton](#)
[Planète Mer](#)
[Société mycologique de Rennes](#)
[Vivarmor Nature](#)
[Escale Bretagne](#)
[Club nautique de Lancieux](#)

Les partenaires de l'Atlas proposent aussi régulièrement des sorties découverte.



[Evènements passés](#)



+ DE RENSEIGNEMENTS

Contactez la coordonnatrice de l'Atlas de la biodiversité
 Manon BÉLEC | 02 57 11 01 15 | m.belec@cote-emeraude.fr

