

# L'Atlas de la BIODIVERSITÉ

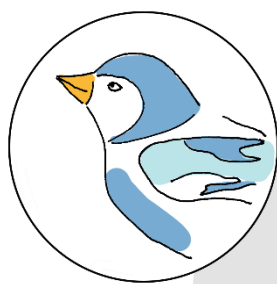


## Inventaires naturalistes

Des inventaires ont été réalisés par les partenaires naturalistes de l'Atlas entre août 2021 et juillet 2023. Ces inventaires permettent de dresser un état de la connaissance de la biodiversité sur le territoire.

Retrouvez ici les résultats de ces études :  
Version du 22 août 2023

### Oiseaux



GEOCA  
Groupe d'Etude  
Ornithologique des  
Côtes d'Armor

[Synthèse\\_ornithologie](#)

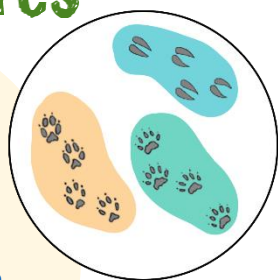
### Mammifères

Groupe  
Mammalogique  
Breton

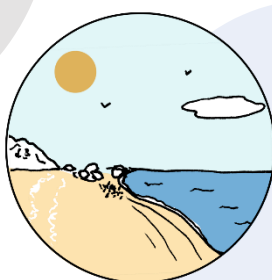
[Carte muscardin](#)

[Fiches\\_ponts\\_loutres](#)

[Fiches\\_ponts\\_chiroptères](#)



### Estran

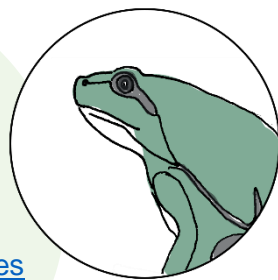


Planète  
Mer

[Synthèse estran](#)

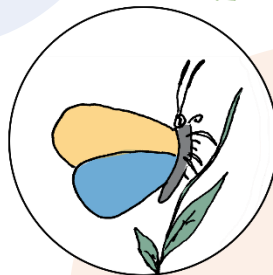
### Amphibiens & Reptiles

Vivarmor  
Nature



[Synthèse amphibiens et reptiles](#)

### Invertébrés

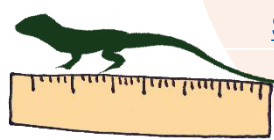


GRETIA  
Groupe  
d'Etudes des  
Invertébrés  
Armorique

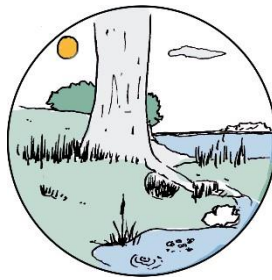
[Inventaires pollinisateurs hétérocères](#)

[Synthèse invertébrés CCCE](#)

[Analyse par commune](#)



### Mares



Fédérations de  
chasse d'Ille-et-  
Vilaine et des  
Côtes d'Armor

[Synthèse mares étangs](#)

### Champignons



SMR &  
SMCA  
Sociétés Mycologiques  
de Rennes et des  
Côtes d'Armor

[Synthèse fonge](#)

[Inventaire fonge](#)

### Flore & habitats naturels



COEUR  
Emeraude

[Synthèse flore](#)

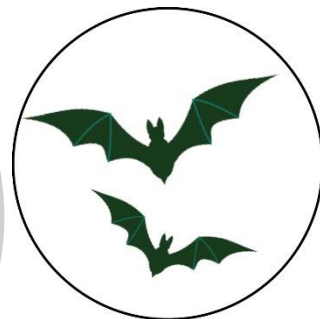
### Chiroptères

Bretagne  
Vivante

[Synthèse chiroptères](#)

[Fiches\\_ponts\\_chiroptères\\_\(GMB\)](#)

[Inventaire\\_Pleurtuit\\_\(CAWA\)](#)



### Partenaires

[Bretagne Vivante](#)

[Coeur Emeraude](#)

[Géoca](#)

[Grétia](#)

[Groupe Mammalogique Breton](#)

[Planète Mer](#)

[Société mycologique de Rennes](#)

[Vivarmor Nature](#)

### + DE RENSEIGNEMENTS

Contactez la coordonnatrice de l'Atlas de la biodiversité Manon BÉLEC | 02 57 11 01 15 | [m.belec@cote-emerande.fr](mailto:m.belec@cote-emerande.fr)

